

La garçonne de Twiggy



Twiggy



Angelo Seminara pour Davines

Dans la mémoire collective

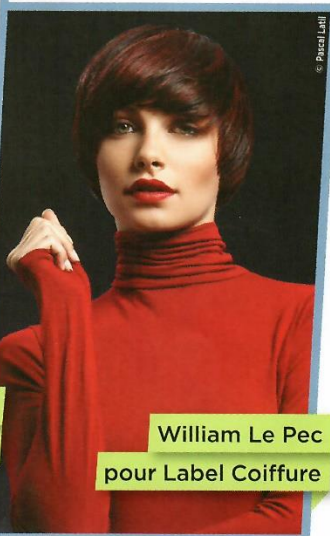
Twiggy (qui veut dire « brindille ») est un mannequin anglais emblématique du Swinging London et de la fin des années 60. Repérée alors qu'elle travaillait comme coiffeuse, son agent a l'idée de lui couper les cheveux très courts, une coupe qui la distingue, met en valeur les traits fins de son visage et accentue son côté fragile. Twiggy est souvent associée à Mary Quant, l'une des créatrices de la mini-jupe. Elle fait la couverture du Vogue France en 1967. Kate Moss n'est en fait que la 2^{ème} « brindille »...

Côté coiffeur

La collection printemps-été 2017 d'Angelo Seminara pour Davines revisite le charme iconique des grandes figures féminines des années 20 à 80. Aux côtés de Louise Brooks, Marilyn Monroe ou Brigitte Bardot, Twiggy est évidemment une incontournable source d'inspiration, grâce à la coupe courte simple et féminine qu'elle a lancée, cheveux lissés et longue mèche balayant le front. Une coupe qui revient très fortement aujourd'hui (sur Emma Watson, Michelle Williams...).



Purdey ("Chapeau melon et bottes de cuir")



William Le Pec pour Label Coiffure

Le bol de Purdey

Dans la mémoire collective

Dans la série « Chapeau melon et bottes de cuir », Purdey est la 3^{ème} partenaire féminine emblématique de John Steed, agent des services secrets britanniques. Elle débarque dans les saisons 7 et 8 (en 1976), et est interprétée par l'actrice anglaise Joanna Lumley. Sa coupe au bol a connu un grand succès dans les années 70 et 80. Aujourd'hui, bien qu'assez pointue, cette coupe connaît un regain de faveur, dans les défilés, notamment.

Côté coiffeur

« Ces coupes courtes, très anglaises, sont aussi extrêmement féminines, explique William Le Pec, directeur artistique de Label Coiffure. Elles ont une influence très positive sur le visage, et apportent du dynamisme tout en gardant une grande féminité, à l'image de Purdey, qui est toujours en action, dans la série. J'en propose une version encore plus douce, plus 'frenchie', grâce à une disjonction qui me permet de couper plus court en dessous, pour aboutir à une coupe en trompe-l'œil, moins figée, moins 'lourde' que l'originale. »